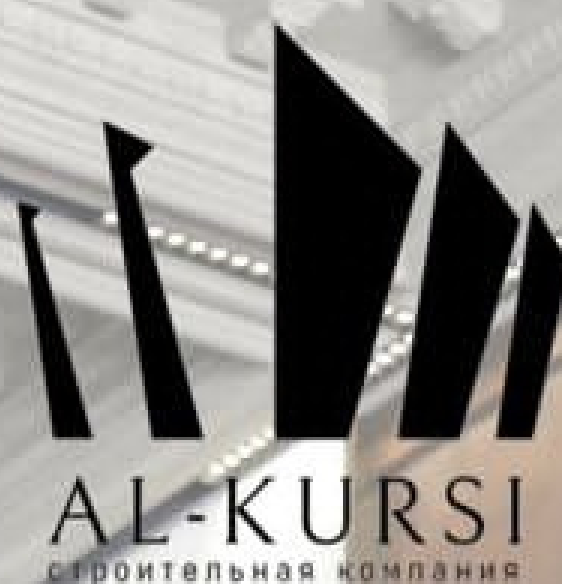




TIMES TOWER



Times Tower

бизнес центр

представляем вашему вниманию - уникальный Бизнес Центр - Time , от застройщика Аль-Курси.

Расположенный в центре нашей столицы.

Вдохновившись Нью-Йоркскими коммерческими районами, у застройщика получилось реализовать особое, ни на что не похожее здание. Бизнес центр архитектурными элементами напоминает американский стиль бозар, в сочетании с современными решениями, адаптированными под наш любимый город.

Параметры:

Блок: 1

Этажей: 9 + (подвальное помещение)

Квadrатура: 3300 кв метров

Участок : 8 соток (красная книга)

Коммуникации: все центральные

Отопление: центральное

Состояние: ПСО

Планировка: Свободное

Высота потолков: 1 этаж - 6 м; 2 этаж - 4,2 м;
остальные этажи - 3,3 м.

Облицовка: Сары-Таш.

Документы: юридически чистые.

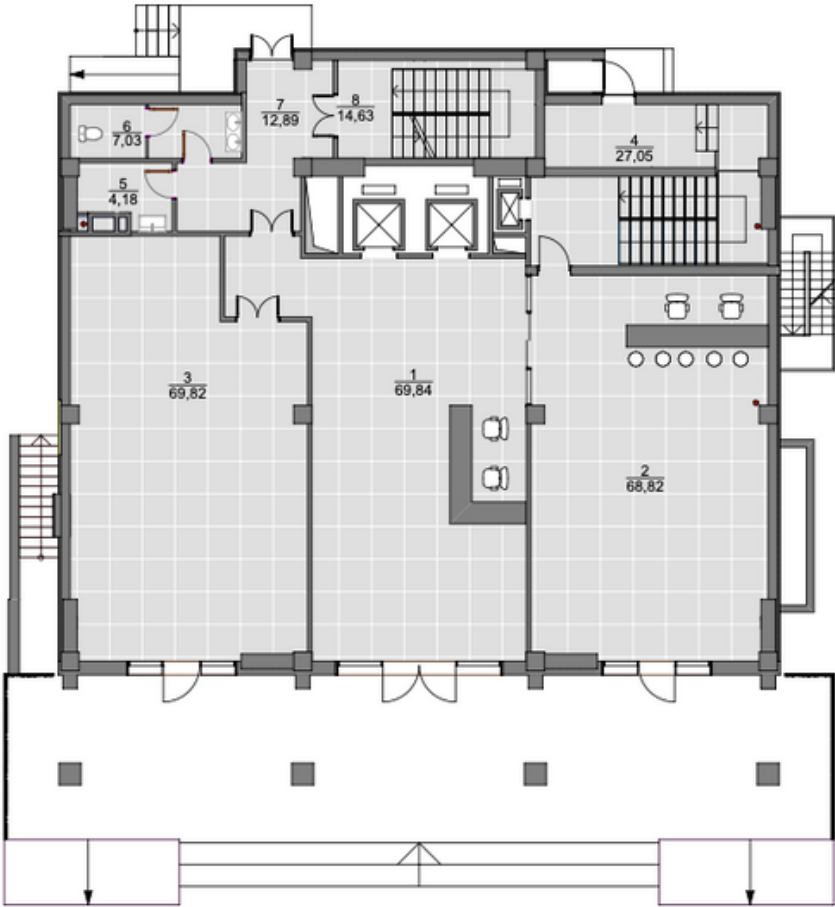
Месторасположение: Район Филармонии -
(Абдымомунова - Манаса).

План 9 го этажа
на отм 30,000; М 1:100.



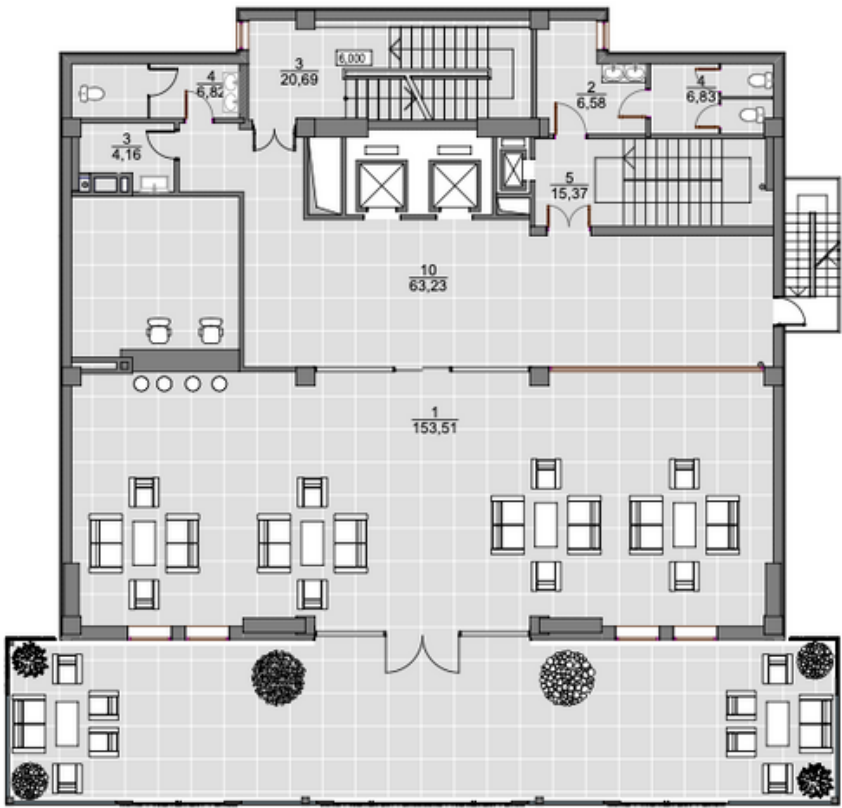
Экспликация помещений		
№ пом.	Наименование	Площадь
1	ЛК	20,69
2	Фойе	71,15
3	С.у	6,10
4		4,84
5	Зона отдыха	19,31
6	Кабинет директора	53,78
7	Конференц зал	99,31
Общая площадь		278,05 м²

План 1-го этажа отм. 0,000; М 1:100.



Экспликация помещений		
№ пом.	Наименование	Площадь
1	Фойе	77,91
2	Корейна	70,80
3	Приемная, офис	68,78
4	ЛК	30,34
5	С/у	7,14
6	С/у	9,53
7	Тамбур	12,91
8	ЛК	14,63
Общая площадь		292,05 м²

План 2-го этажа на отм. 6,000; М 1:100.



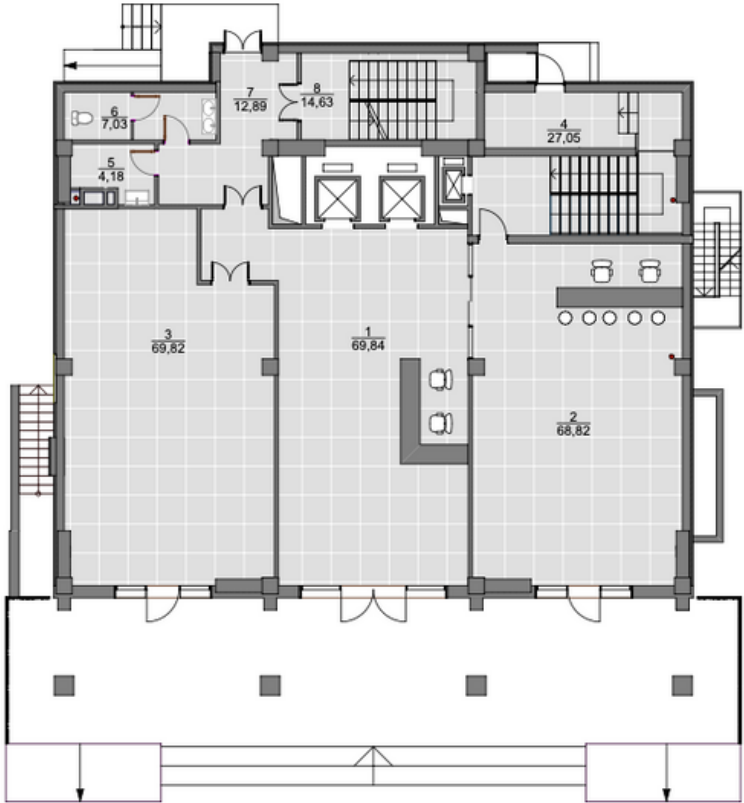
Экспликация помещений		
№ пом.	Наименование	Площадь
1	Зона отдыха+буфет для сотрудников	163,10
2	Тамбур	4,58
3	ЛК	20,69
4	С.у	6,83
5	ЛК	18,66
6	Холл	64,24
7	С.у	7,25
8	С.у	9,74
Общая площадь		297,09 м²

План цокольного этажа на отм -3,200; М 1:100.



Экспликация помещений		
№ пом.	Наименование	Площадь
1	Тамбур лестничной холл	29,22
2	Складские помещения	181,81
3	Лестничная клетка	21,03
4	С.у	2,36
5	С.у	3,30
6	Тамбур	8,11
7	Архив	39,30
8	Тех.помещение	16,41
9	Тех.помещение	17,33
10	Тех.помещение	16,20
Общая площадь		335,07 м²

План 1-го этажа отм. 0,000; М 1:100.



Экспликация помещений		
№ пом.	Наименование	Площадь
1	Фойе	77,91
2	Корейна	70,80
3	Приемная, офис	68,78
4	ЛК	30,34
5	С/у	7,14
6	С/у	9,53
7	Тамбур	12,91
8	ЛК	14,63
Общая площадь		292,05 м²



TIMES TOWER







TIMES TOWER











re ce















